

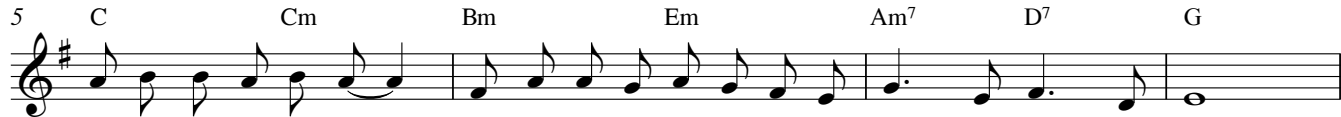
# Колыбельная медведицы

Слова Ю. Яковлева

Музыка Е. Крылатова



Лож-кой снег ме-ша - я,      ночь и - дёт боль-ша - я.      Что же ты, глу-пыш-ка, не спишь?  
Мы плы-вём на льди-не,      как на бри-ган - ти - не,      по се-дым, су - ро - вым мо - рям.



Спят тво - и со - се - ди,      бе - лы - е мед-ве - ди, спи и ты ско-рей, ма - лыш.  
И всю ночь со - се - ди,      звёзд-ны - е мед-ве - ди, све-тят даль - ним ко - раб-лям.



Спят тво - и со - се - ди,      бе - лы - е мед-ве - ди, спи и ты ско-рей, ма - лыш.  
И всю ночь со - се - ди,      звёзд-ны - е мед-ве - ди, све-тят даль - ним ко - раб-лям.